

E

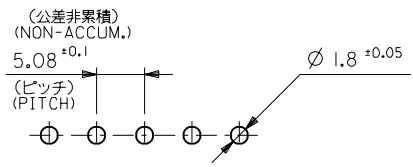
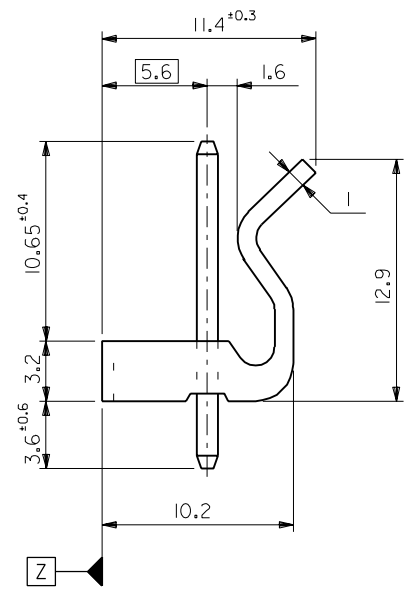
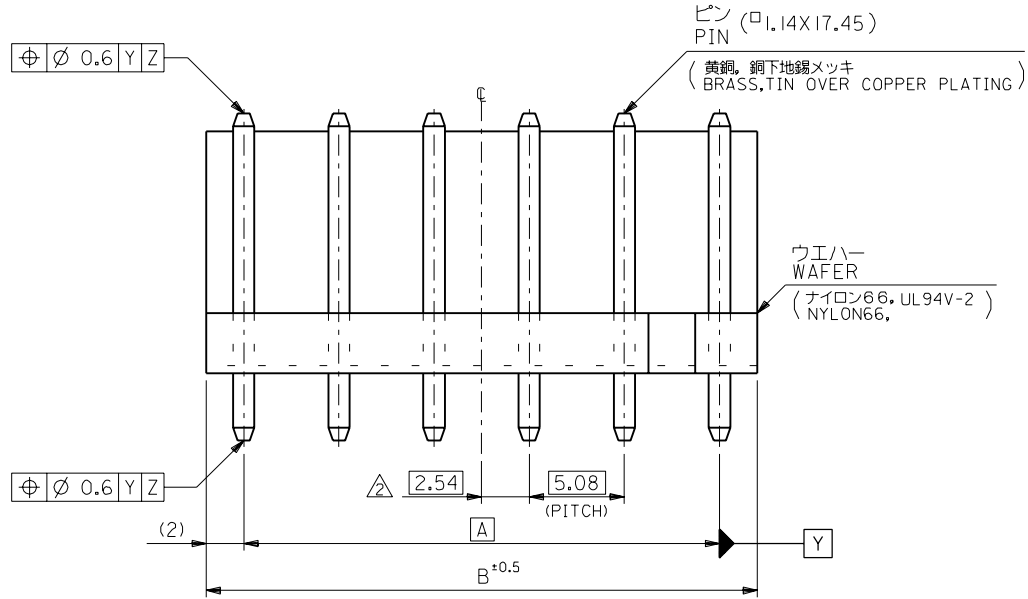
D

C

B

A

MM



基板取付穴推奨寸法
RECOMMENDED P.C.B.HOLE DIMENSION

注記
NOTE

- 1 ウエハーのそりは、長さ 25.4 に対して 0.24 MAX..
CAMBER MUST BE 0.24 MAX. PER 25.4
- △ 全極数が偶数の場合のみ適用。
TO BE APPLIED ONLY WHEN ALL CKTS. ARE EVEN.

44.64	40.64	10-32-1091	5281-09A	9
39.56	35.56	↑ -1081	↑ -08A	8
34.48	30.48	-1071	-07A	7
29.4	25.4	-1061	-06A	6
24.32	20.32	-1051	-05A	5
19.24	15.24	-1041	-04A	4
14.16	10.16	↓ -1031	↓ -03A	3
9.08	5.08	10-32-1021	5281-02A	2
B	A	EDP NO.	ENG. NO.	極数 NO. OF CKTS.

角度 ANGLE		±3°	材料 MATERIAL		図中参照 SEE DRAWING
30 以上 OVER		+0.3	仕上げ FINISH		—
10 以上 30 未満 OVER UNDER		+0.25	適用電線範囲 WIRE RANGE		—
10 未満 UNDER		+0.2	被覆外径 INS. RANGE		—
一般公差 GENERAL TOLERANCES	記号 LTR	変更内容 REVISION RECORD	DR. CHK.	日付 DATE	材料 図中参照 SEE DRAWING
E	変更 REVISED	JCB06681	T.Y.	M.F.	96/03/25
D	再作図&変更 REDRAWN & REVISED (M0394)		H.H.	H.H.	94/05/26
DRAWN BY '94/05/26			CHK'D BY '96/03/25		
H.HASEGAWA			S.A. M.FUKUSHIMA		
APP'D BY '96/03/25			尺 度		4 : 1
M.FUKUSHIMA			DWG. NO.		SD-5281-NA

molex MOLEX-JAPAN CO.,LTD.
日本モレックス株式会社

REVISE ONLY ON CAD SYSTEM

TITLE 名称
KK 5.08 WAFER ASS'Y
WITH LOCK

DWG. NO. SD-5281-NA REV E